

# 動作確認チェックシート

検査日	2024年1月19日	(機械の仕様・規格を記入する。)			
商品名	チラー(空冷)	電源電圧	単相230V	冷房能力	1000W(at20°C)
型式	FP89-ME	周波数	60Hz	循環充填量	4.5L
メーカー名	ユラボ	消費電力		外寸	W550 D600 H920
機械Ser.No	10399812	温度制御範囲	-90~100°C	冷媒	R404a/R23
製造年月		温度精度	—	騒音[dB]	—

チェック項目	主な確認内容	チェック(○×)
1 外観	筐体・キャスター・継手・スイッチ等に著しいキズ・破損・動作不良はないか。	△注1, 2
2 起動動作	POWER ON時に異常(異音・異臭・漏電・暴走・アラーム表示等)はないか。	○
3 SW設定	SWの機能は正常か。	○
4 温湿度保持確認	設定温度に保持できるか	—
5 確認シール	動作確認済シールを貼る	○

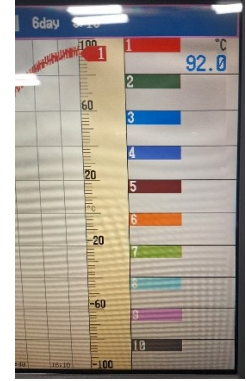
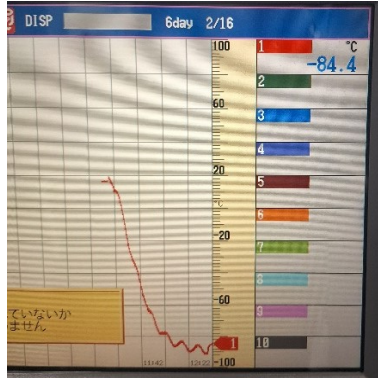
備考(動作確認内容・不具合内容等) 機器の仕様・規格を満たす事を確認する。

1. チラー動作確認 温度が設定値まで行かない。設定-90°C、100°Cで動作確認実施。

電源は、発電機(DCA-60LSI・デンヨ)を使用、230V, 60Hzで使用した。

注1 最低温度-90°Cに対して、-83°Cまで、最高温度は、100°Cに対して92°C

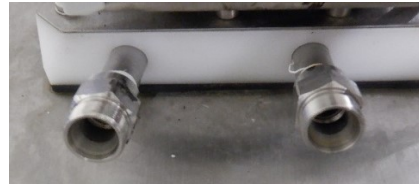
設定温度	温度推移	経過時間
-90°C	18°C→-83°C	約80分
100°C	20°C→92°C	約90分



-90°C設定稼働  
表示温度: 83.5°C



100°C設定稼働  
表示温度: 91.2°C



温度設定-90設定稼働

100°C設定稼働

注2. 冷却水の継ぎ手部分 M16x1を使用する。付属していない。

取扱説明書(無)

## 修理・改造履歴

年月日	修理・改造記録	作業者

(備考欄コメント)

[責任者]

動作(条件付きOK) 作業工数[ 5H ]  
 検査担当者[ 中野 ]  
 ユーザー名[ ]

】出荷日 年 月 日

